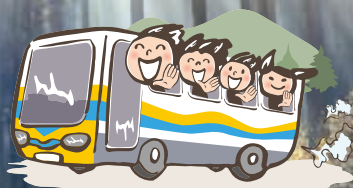




“森の妖精”に みつまた特急バスで逢いに行こう



バス運行日 みつまた特急バス運行表

バス運行日

3月 15(金) 16(土) 17(日) 21(祝) 22(金) 23(土) 24(日) 29(金) 30(土) 31(日)

4月 5(金) 6(土) 7(日)

※運行日は変更となる場合があります。
お出かけ前に必ずご確認ください。

JR宇都宮駅～いい里さかがわ館

JR宇都宮駅 (西口③番)	08:45	いい里さかがわ館	16:00
七井駅前 ※七井駅より300m	09:20	美土里農園 観光いちご園	16:03
美土里農園 観光いちご園	09:32	七井駅前 ※七井駅より300m	16:15
いい里さかがわ館	09:38	JR宇都宮駅 (東口)	17:00

いい里さかがわ館～茂木駅

いい里さかがわ館	12:00	茂木駅	12:35
道の駅もてぎ	12:18	道の駅もてぎ	12:38
茂木駅	12:25	いい里さかがわ館	13:00

JR宇都宮駅

茂木駅

みつまた特急

みつまた特急

美土里農園
観光いちご園

みつまた
群生地

いい里さかがわ館

無料
マイクロバス
(随時運行)

運賃

おとな こども

JR宇都宮駅から	1,100円	550円
七井駅前から	310円	160円
茂木駅・道の駅もてぎから	500円	250円

※JR宇都宮駅～七井駅前のみはご乗車いただけません

お問い合わせ先

茂木町役場 地域振興課 TEL.0285-63-5644 茂木町観光協会 <http://www.motegi-k.com/>
〒321-3598 栃木県芳賀郡茂木町大字茂木155

JRバス関東(株)宇都宮支店 TEL.028-687-0671 (9:00～17:30)